

Rivet - Product information

Rivet is a fixating fabric which not only connects with the modern collaborative workplace, but also forms a bridge between textile traditions and future innovation. Designed to blend the aesthetic qualities of luxury woollen apparel with modern performance sportswear, Rivet is a lightly textured hopsack which emulates the swathe of suiting in a well-heeled synthetic. Made from 100% REPVEVE®, a brand of recycled polyester made from used plastic bottles, Rivet celebrates Camira's 20 years' experience in designing and manufacturing recycled fabrics.

Technical information

UK

Composition

100% Repreve Recycled Polyester.
REPVEVE REPVEVE® Unifi, Inc.

Environmental

Made from 100% post-consumer recycled polyester.

Width

140cm minimum

Weight

280g/m² ±5% (390g/lin.m +/-5%)

Abrasion Resistance*

Heavy duty / 10 year guarantee
 Independently certified to ≥80,000 Martindale cycles

Flammability

EN 1021 - 1 (cigarette)
 EN 1021 - 2 (match)
 BS 7176 Low Hazard

Note: Flammability performance is dependent on foam used.

Light Fastness

6 (ISO 105 - B02)

Fastness to Rubbing

Wet: 4, Dry: 4 (ISO 105 - X12)

Cleaning

Wipe clean with a damp cloth or shampoo using proprietary upholstery shampoo.

*Abrasion testing produces a wide variability of results even from the same test sample. The independent certificate of ≥80,000 cycles is available on our website or from our customer service team. Internally we specify this product at >50,000 cycles which we believe is realistic for repeatability of testing. Please be aware that abrasion testing alone is not a reliable indicator of the actual wear performance of fabrics. We're so confident in the durability of our products that we provide a robust 10 year guarantee (full details available).

Please note that seam performance is dependent on seam construction and needle and thread type. We recommend that appropriate sewing advice be taken.

Batch to batch variations in shade may occur within commercial tolerances. We reserve the right to alter technical specifications without notice. The Unregistered Design Rights and the Copyright in all designs are the exclusive property of Camira Fabrics Limited.

D

Zusammensetzung

100% Repreve Recycelte Polyester.
REPVEVE REPVEVE® Unifi, Inc.

Umweltfreundlich

Besteht zu 100 Prozent aus post-consumer Polyester

Breite

140cm nutzbare Breite

Gewicht

280g/m² ±5% (390g/lin.m +/-5%)

Scheuerfestigkeit*

Schwerer Objekteinsatz / 10 Jahre Garantie
 Extern zertifiziert mit ≥80,000 Scheuertouren Martindale

Feuersicherung

EN 1021 - 1 (Zigarettentest)
 EN 1021 - 2 (Streichholztest)
 BS 7176 Low Hazard

Bemerkung: Schwerentflammbarkeit hängt von verwendetem Schaum ab.

Lichtechtheit

6 (ISO 105 - B02)

Reibechtheit

Nass: 4, Trocken: 4 (ISO 105 - X12)

Reinigung

Regelmässig staubsaugen. Dazu mit einem feuchten Tuch abwischen, oder mit einem speziellen Polsterschaum behandeln.

*die Scheuerfestigkeitsprüfung ergibt selbst bei gleichen Testmustern stark abweichende Ergebnisse. Das Zertifikat eines unabhängigen Prüfinstitutes über ≥80,000 Scheuertouren erhalten Sie von unserem Vertriebsinnendienst oder auf unserer Webseite. Intern spezifizieren wir dieses Produkt mit >50,000 Scheuertouren, die in der Serienfertigung als realistisch angenommen werden. Bitte nehmen Sie zur Kenntnis, dass die Scheuerfestigkeitsprüfung allein keine Aussagekraft über die Langlebigkeit eines Bezugsstoffes hat. Wir sind von der Langlebigkeit unserer Produkte überzeugt und bieten daher 10 Jahre Garantie (Details auf Anfrage).

Eine optimale Nahtausreissfestigkeit hängt von der Nahtfahne, der verwendeten Nadel und dem Näh-Garn ab. Wir empfehlen daher Nähversuche durchzuführen.

Handelsübliche Farbabweichungen können auftreten und berechtigen nicht zur Reklamation. Wir behalten uns die Änderung technischer Spezifikationen vor. Die registrierten und nicht registrierten Urheberrechte der Dessinierungen sind ausschliessliches Eigentum der Camira Fabrics Limited.

Contact

UK Head Office: +44 (0)1924 490491

Belgium/France: +32 56 227 266

Germany: +49 7031 60 84 30

Netherlands: +31 7361 25120

Scandinavia: +45 32 55 20 01

USA: +1 616 288 0655

China: +86 (0) 21 6133 1812

www.camirafabrics.com



F

Composition

100% Repreve Polyester Recyclé.
REPVEVE REPVEVE® Unifi, Inc.

Écologique

Fabriqué en polyester recyclé à 100% après consommation

Largeur

140cm minimum

Poids

280g/m² ±5% (390g/lin.m +/-5%)

Résistance à l'abrasion*

Usage intense / garantie 10 ans. Certificat indépendant ≥80 000 cycles Martindale

Flammabilité

EN 1021 - 1 (cigarette)
 EN 1021 - 2 (allumette)
 BS 7176 Low Hazard

Notez: Réaction au feu dépend de la mousse utilisée.

Solidité à la lumière

6 (ISO 105 - B02)

Solidité au Frottement

Mouillé: 4, Sec: 4 (ISO 105 - X12)

Nettoyage

Aspirer régulièrement. Essuyer avec une étoffe humide ou nettoyer à l'aide d'un produit approprié pour tissus d'ameublement

*Les tests de résistance à l'abrasion proposent une Large variété de résultat final, parfois sur le même échantillon de tissu. Le certificate indépendant de ≥80,000 cycles est disponible sur notre site internet; vous pouvez également contacter notre Service Clients. Nous validons ce produit – en interne – à >50,000 cycles; ce qui est, d'après nous, plus réaliste dans le but d'obtenir une continuité égale des résultats de tests. Merci de noter que l'abrasion seule ne constitue pas un indicateur de confiance dans la performance de tissu à long terme. Nous avons une confiance absolue en nos produits et leur durabilité, c'est pour cela que nous vous offrons une garantie robuste de 10 ans.

Veuillez noter que la performance du joint dépend de sa construction ainsi que de l'aiguille et du type de fil utilisés.

une variation de couleurs peut provenir (commerciallement tolérable). Nous réservons le droit de changer les spécifications techniques sans préavis. Les Droits de Conception non-enregistrés et les droits d'auteur de tous les motifs sont la propriétés exclusives de Camira Fabrics Limited.

ES

Composición

100% Repreve Poliéster Reciclado.
REPVEVE REPVEVE® Unifi, Inc.

Ambiental

Producido con poliéster 100% reciclado tras ser consumido.

Ancho

140cm mínimo

Peso

280g/m² ±5% (390g/lin.m +/-5%)

Resistencia a la abrasión*

Garantía de 10 años con uso intenso independientemente del certificado de ≥80,000 Ciclos Martindale

Inflamabilidad

EN 1021 - 1 (cigarrillo)
 EN 1021 - 2 (cerilla)
 BS 7176 Low Hazard

Condiciones ignífugas dependientes del tipo de foam utilizado.

Solidez a la luz

6 (ISO 105 - B02)

Solidez al rozamiento

Húmedo: 4 Seco: 4 (ISO 105 - X12)

Limpieza

Limpiar con aspiradora frecuentemente. Bien lavar con un paño húmedo o con un champú apropiado para tapicería.

*Los Test de Abrasión producen unos resultados muy variables incluso con la misma muestra. El certificado de ≥80,000 ciclos Martindale está disponible en nuestra web o se puede pedir al Departamento Comercial. Internamente certificamos este producto >50,000 ciclos, que pensamos que es lo más realista posible en este caso, con una repetición de resultados tan dispares. Tengan en cuenta que el Test de Abrasión solo no es un indicador fiable sobre el desgaste de un tejido. De hecho, estamos tan convencidos en la durabilidad de nuestros tejidos, que ofrecemos una garantía de 10 años (detalles completos disponibles).

Tenga en cuenta que el rendimiento de la costura depende de la construcción de la costura, además de la aguja y del tipo de rosca. Le recomendamos que se aconsejen para coser la costura.

las variaciones de lote a lote en la sombra se puede producir dentro de tolerancias comerciales. Nos reservamos el derecho a efectuar modificaciones técnicas sin previo aviso. Los derechos sobre los diseños no registrados y los derechos de autor en todos los diseños son propiedad exclusiva de Camira Fabrics Limited.

camira

www.camirafabrics.com

style with substance

Rivet



Task seating



Soft seating



Cigarette & Match



Environmental



Year guarantee



ARS SEDENDI®

KÖHL Standard-Kollektion RIVET

Hemlock
 Lagoon
 Deep Clay
 Grey Brindle
 Charcoal

EGL34
 EGL35
 EGL32
 EGL50
 EGL37



Resin
EGL04



Chromoly
EGL19



Quench
EGL23



Solder
EGL18



Prime
EGL16



Molten
EGL09



Ferrous
EGL15



Wire
EGL03



Tensile
EGL20



Verdigris
EGL21



Fuse
EGL08



Forge
EGL12



Abraid
EGL13



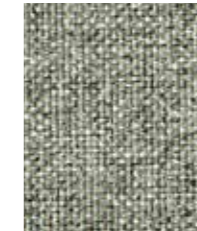
Alloy
EGL05



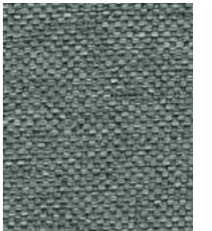
Burnish
EGL11



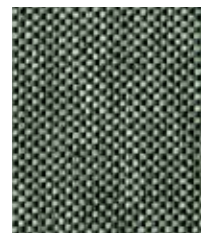
Hammer
EGL27



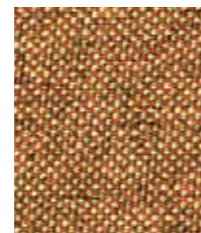
Vitrous
EGL01



Galvanise
EGL26



Hemlock
EGL34



Copper
EGL14



Spark
EGL10



Tungsten
EGL07



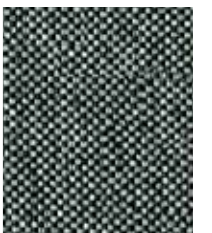
Crucible
EGL24



Cast
EGL25



Twig
EGL49



Grey Brindle
EGL50



Woodrose
EGL33



Deep Clay
EGL32



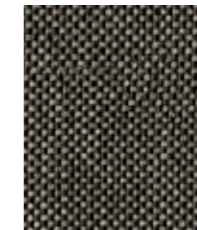
Olive
EGL31



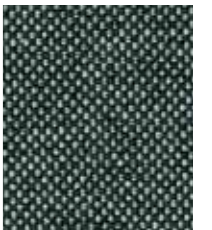
Deep Sea
EGL48



Lagoon
EGL35



Otter
EGL36



Charcoal
EGL37